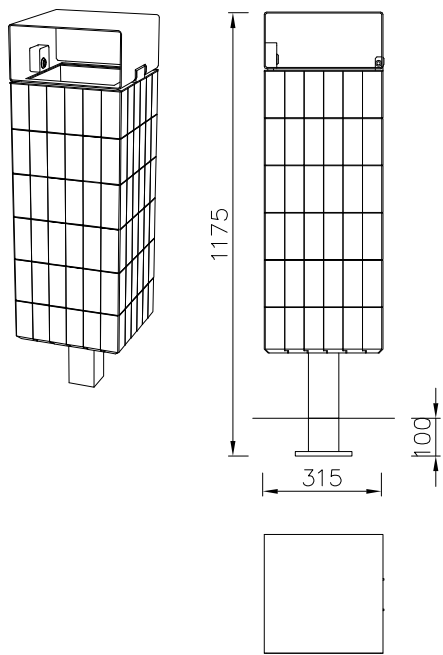


ODPADKOVÝ KOŠ ČTVERCOVÉHO PŮDORYSU OPLÁŠTĚNÝ DŘEVĚNÝMI LAMELAMI, SE STŘÍŠKOU, OBJEM NÁDOBY 50 L

CHARAKTER KONSTRUKCE: OCELOVÁ KONSTRUKCE S DŘEVĚNÝMI LAMELAMI PŘIPOJENÝMI POMOCÍ ŠROUBOVÝCH SPOJŮ Z NEREZU. OCELOVÁ KONSTRUKCE JE OPATŘENA OCHRANNOU VRSTVOU ZINKU A PRÁŠKOVÝM VYPALOVACÍM LAKEM. NOSNOU KOSTRU TVOŘÍ SVAŘENEC Z VÝPALKŮ Z OCELOVÉHO PLECHU TLOUŠŤKY 4 MM A TRUBKY PRŮŘEZU 80x80x3. OPLÁŠTĚNÍ TVOŘÍ: 4 LAMELY Z MASIVNÍHO TROPICKÉHO DŘEVA LICHOBĚŽNÍKOVÉHO PRŮŘEZU 15x37x67x804 MM, 12 LAMEL Z MASIVNÍHO TROPICKÉHO DŘEVA LICHOBĚŽNÍKOVÉHO PRŮŘEZU 15x67x67x804 MM. VNITŘNÍ NÁDOBA - OHÝBANÝ POZINKOVANÝ PLECH TLOUŠŤKY 0,8 MM, OBJEM 50 L. BAREVNOST OCELOVÉ KONSTRUKCE: RAL 7016 ANTRACITOVÁ ŠEDÁ. KOTVENÍ POD DLAŽBU NEBO VE ZHUTNĚNÉM TERÉNU DO BETONOVÉHO ZÁKLADU POMOCÍ ZÁVITOVÝCH TYČÍ M12.

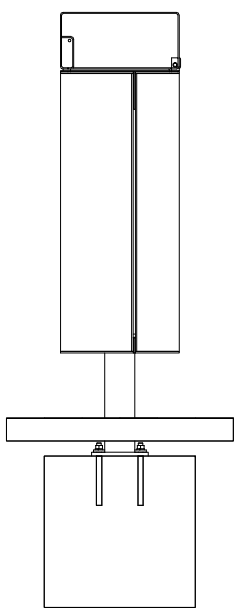
PERSPEKTIVA, POHLED, PŮDORYS



SPECIFIKACE KOTVENÍ

označení v situaci

M05
6ks

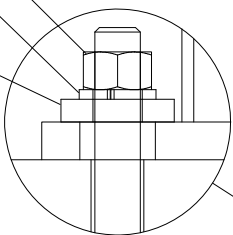


M12x165
DIN 975

M12
DIN 934

M12
DIN 127 B

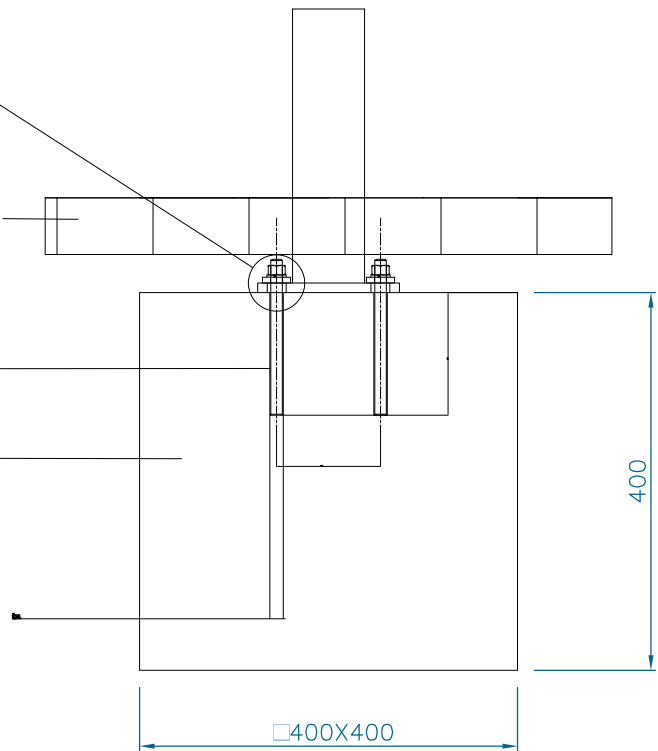
M12 Ø 30
DIN 7349



DLAŽBA

CHEMICKÁ KOTVA 4x M12x165
CHEMICAL ANCHOR
CHEMISCHER ANKER

BETON / CONCRETE C12/15
cca 0,06m³



REFERENČNÍ OBRÁZEK

